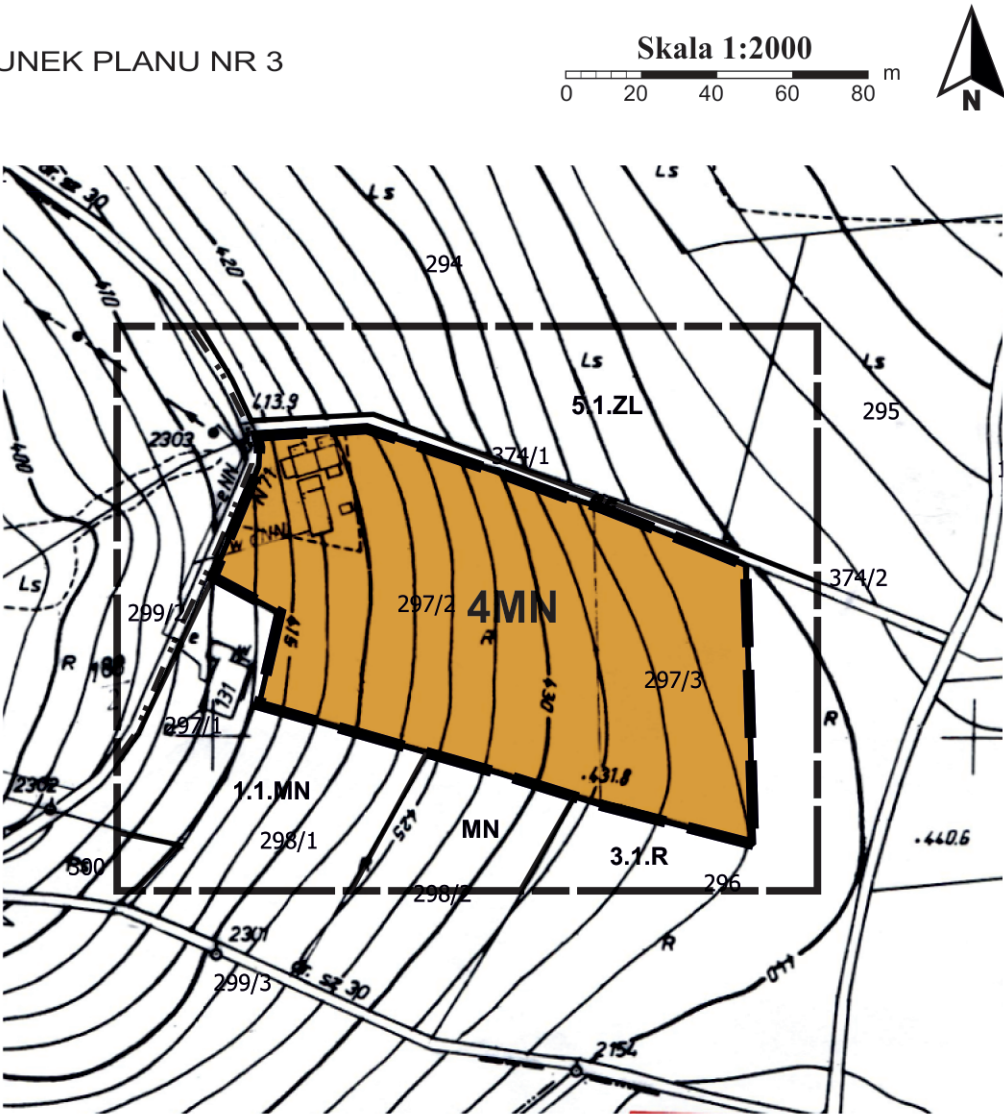


ZMIANA MIEJSCOWYCH PLANÓW ZAGOSPODAROWANIA PRZESTRZENNEGO W GMINIE CHEŁMIEC

Załącznik Nr 3 do uchwały Nr
Rady Gminy Chełmiec z dnia

Wieś Januszowa, działki nr 297/2 i 297/3

RYSUNEK PLANU NR 3



Źródło pochodzenia mapy: państwowy zasób geodezyjny i kartograficzny prowadzony przez Starostę Nowosądeckiego.
Układ współrzędnych mapy ETRS89/POLAND CS 2000 ZONE 7 ID EPSG: 2178

LEGENDA

- Granica analizowanego otoczenia
- Granica administracyjna gminy

Ustalenia planu

- Granica obszaru objętego planem
- Linie rozgraniczające tereny o różnym przeznaczeniu lub różnych zasadach zagospodarowania
- 4MN Teren zabudowy mieszkaniowej jednorodzinnej

Oznaczenia inne informacyjne

- 1.1.MN, MN, 3.1.R, 5.1.ZL Linie rozgraniczające tereny o różnym przeznaczeniu oraz symbole identyfikacyjne terenów o różnym przeznaczeniu lub różnych zasadach zagospodarowania wyznaczone w planie miejscowym - zlokalizowane poza obszarem objętym planem

Wyrys ze studium uwarunkowań i kierunków zagospodarowania przestrzennego gminy Chełmiec uchwalonego uchwałą nr XV/294/2020 Rady Gminy Chełmiec z dnia 20.01.2020r. z późn. zm.

